



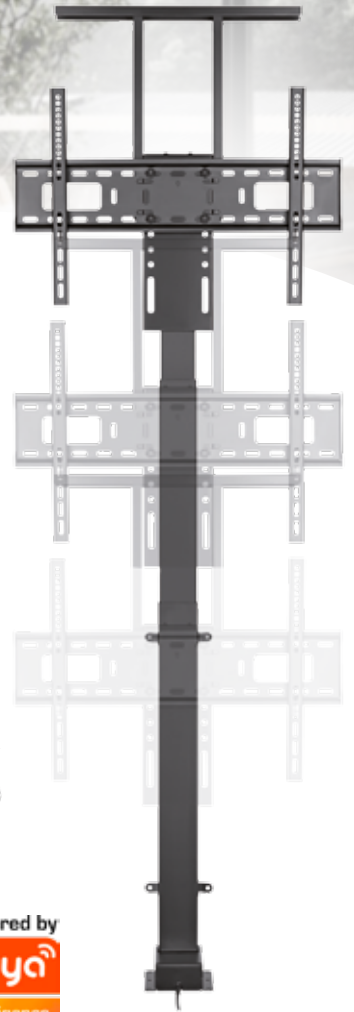
WIR MACHEN GUTE LAUNE

Mit brandneuen
my wall Halterungen im April!

MIT UNS SIND SIE DIE ERSTEN IN DEUTSCHLAND



*Das gibt es exklusiv
nur bei uns!*



Motorisierter TV-Lift zum Einbau in Möbel mit **SMART HOME Steuerung** per Tuya APP + Funkfernbedienung

Genießen Sie den Luxus der Smart Home Steuerung und verstecken Ihren TV-Bildschirm im Schrank. Steuern Sie die Lift-Funktion mit Ihrem Smartphone per Tuya App oder alternativ mit Fernbedienung. Mit dem geräuscharmen Qualitätsmotor fahren Sie den TV-Lift problemlos auf und ab. Die zusätzlich eingebaute Antikollisions-Funktion schützt Fernseher und Möbel.

- ★ Mit Positionsspeicher Funktion
- ★ Collision Avoidance System
- ★ Bequemes Steuern mit der Tuya App oder Fernbedienung
- ★ Leiser Qualitätsmotor < 50 dB



HP 63-1 L



94 - 165 cm 60 kg

Für Bildschirme: 37" - 65" (94 - 165 cm)
Höhe: 810 - 2020 mm
Hubhöhe: 900 mm
VESA: 200x200 - 600x400



HP 63-2 L



94 - 203 cm 60 kg

Für Bildschirme: 37" - 80" (94 - 203 cm)
Höhe: 810 - 2170 mm
Hubhöhe: 1050 mm
VESA: 200x200 - 600x400

Hier stimmt einfach alles

PLATZSPAREND, STABIL, ERGONOMISCH GUT



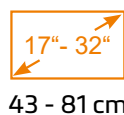
HL 54 L

Tischhalter für Flachbildschirme

Der HL 54 L ist eine platzsparende Lösung für Bildschirmarbeiten am Schreibtisch. Die Befestigungsklemme und die abnehmbare VESA-Platte machen die Montage der Tischhalterung kinderleicht, ohne Werkzeug. Dank dem integrierten Federsystem können Sie den Bildschirm auf Ihre gewünschte Höhe einstellen.

- + Einfache Befestigung an der Tischplatte
- + Mit Kabelmanagement
- + Sanfte Höhenanpassung mittels Federsystem
- + VESA für eine einfache Montage

Für Bildschirme: 17" - 32" (43 - 81 cm)
 Belastung: ab 2 bis 8 kg
 Neigung: +10° ~ -15°
 Seitlich drehbar: 180°
 Bildschirm horizontal drehbar: 360°
 VESA: 75 / 100
 Mit Befestigungsklemme (10 - 50 mm)
 Mit Kabelmanagement



43 - 81 cm



2 - 8 kg



+10° ~ -15°



180°



360°



der UNIVERSELLE Typ

Vollbeweglicher Tischhalter für **Tablets & Smartphones**

Perfekt für die tägliche Arbeit und Unterhaltung.

Der HT 33 L hat Ihr Tablet / Handy immer fest im Griff. Die Befestigungsklemme wird einfach am Tisch oder Regal befestigt und schon kann es los gehen. Mit den praktischen Kugelgelenken sind Betrachtungswinkel sowie die Höhe universell einstellbar.

- + Integriertes Kugelgelenk: ermöglicht das Drehen, Neigen und Schwenken in jede Richtung
- + Verstellbare Klemmen: halten verschiedene Geräte fest und flexibel
- + Mit Befestigungsklemme: für 10 - 55 mm Tischplatten, Regalböden etc.
- + Silikonpolster schützen das Gerät



HT 33 L

Für die meisten 4,7" - 12,9" Telefone und Tablets (11,9 - 32,8 cm)

Belastung:	1 kg
Neigung:	+210° ~ -60°
Seitlich drehbar:	360°
Bildschirm horizontal anpassbar:	360°
Breite der Befestigung:	128 - 224 mm



11,9 - 32,8 cm



1 kg



+210° ~ -60°



180°



360°



für SONOS® Soundbar **Ray**

OPTIMALER SOUND

Für Ihr Home-Entertainment-Erlebnis

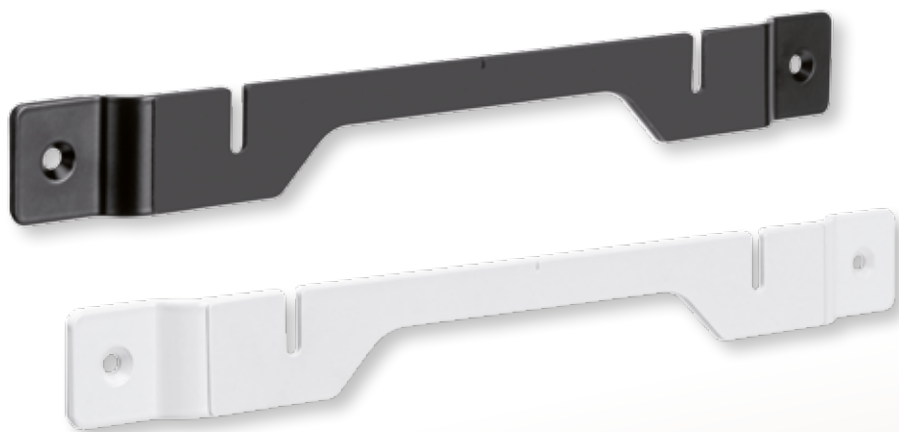
In nur 2 Schritten zum klangvollen Filmabend bei Ihnen zu Hause.

1. Einfache Wandmontage.
2. Schnelles einhängen der Soundbar.

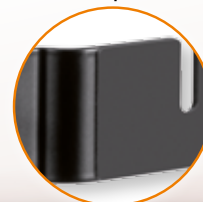
Die HS 26 L Wandhalterung bietet eine schnelle Befestigungslösung für Ihre Sonos® Ray Soundbar. Mit der richtigen Positionierung wird der Sound optimiert und Sie haben ein noch größeres Klangerlebnis. Die Halterung wird durch die Soundbar komplett verdeckt und sorgt so für einen minimalistischen und sauberen Look.

- ▶ Einfache Wandmontage
- ▶ Schutzpolster schützt den Lautsprecher vor Kratzer
- ▶ Verbessert das Hörerlebnis

Slim Design
14 mm Wandabstand



Schutzpolster



Wandhalterung für SONOS® Soundbar Ray

Belastung: bis 2 kg
Befestigung der Soundbar: M5
Wandabstand: 14 mm
Mit Wasserwaage

HS 26 L

schwarz

HS 26 WL

weiß



2 kg

20
Garantie
JAHRE

SONOS® – Wireless HiFi System



für SONOS® Soundbar **Ray**

Entertainment im Einklang

Die ideale Soundbar-Halterung für schwenkbare und kippbare TV-Halterungen.

Benutzen Sie Ihre vorhandene TV-Halterung um die Sonos® Soundbar zu befestigen.

In nur wenigen Schritten genießen Sie den optimalen Sound. Mit der TV-Halterung lenken Sie die Soundbar gleichzeitig in jede Richtung ohne die Klangqualität zu beeinträchtigen.

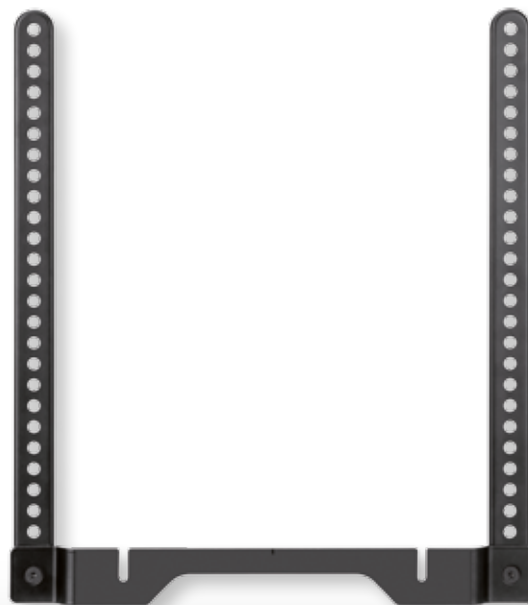
- △ Kippt und schwenkt mit dem Fernseher
- △ Schutzpolster schützt den Lautsprecher vor Kratzer
- △ Verbessert das Hörerlebnis

HS 25 L Halterung für SONOS® Soundbar Ray

Belastung: bis 2 kg
Befestigung der Soundbar: M5
Zur Befestigung an TV-Halterungen
VESA kompatibel



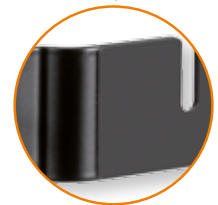
2 kg



TV-Montage



Schutzpolster



SONOS® – Wireless HiFi System